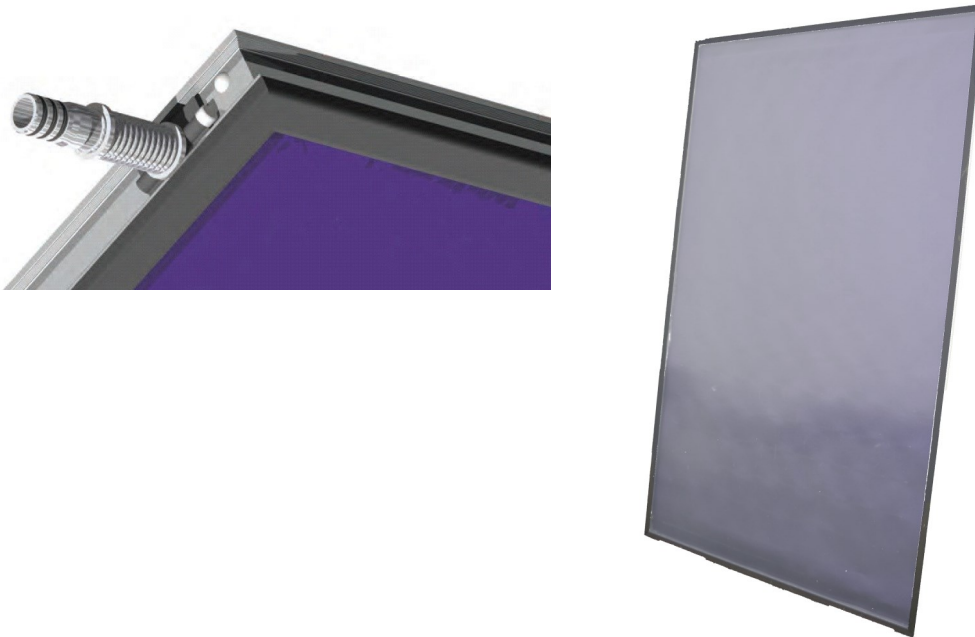


COLLETTORE SOLARE KEY SOLAR ST SELECTIVE SLIM



Il collettore solare termico KEY SOLAR ST SELECTIVE SLIM a lastra piana selettiva è indicato per tutte le applicazioni nell'ambito degli impianti solari termici.



ASSORBITORE

Assorbitore costituito da un'unica serpentina in tubo di rame e lamina captante in alluminio con rivestimento selettivo altamente selettivo.

SUPERFICIE PROTETTIVA

Il collettore solare KEY SOLAR ST SELECTIVE SLIM è dotato di una lastra protettiva in vetro ad elevata trasparenza. L'intersezione vetro/cornice del pannello è stata realizzata con la massima precisione e cura per ridurre al minimo le dispersioni termiche.

ISOLAMENTO/TELAIO

La coibentazione del collettore è realizzata in lana di roccia minerale ad elevata densità sia nella parte posteriore che laterale. Il telaio del collettore solare è realizzato in alluminio con cornice in alluminio scuro.

CONNESSIONI

Le connessioni realizzate in acciaio inox ad innesto rapido con triplo o-ring garantiscono una elevata rapidità d'installazione e grazie allo speciale sistema di innesto una elevata garanzia di tenuta.

Key Solar S.r.l.

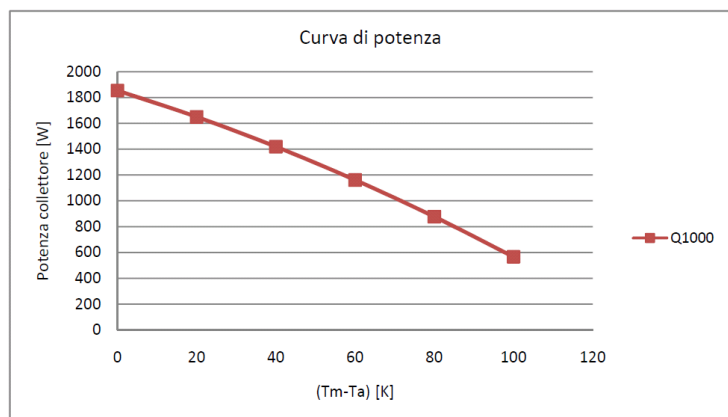
Sede Legale: Corso Stamira, 49 60122 Ancona (AN) - Italy

Sede Op.: Via d'Ancona, 37 60027 Osimo (AN) - Italy

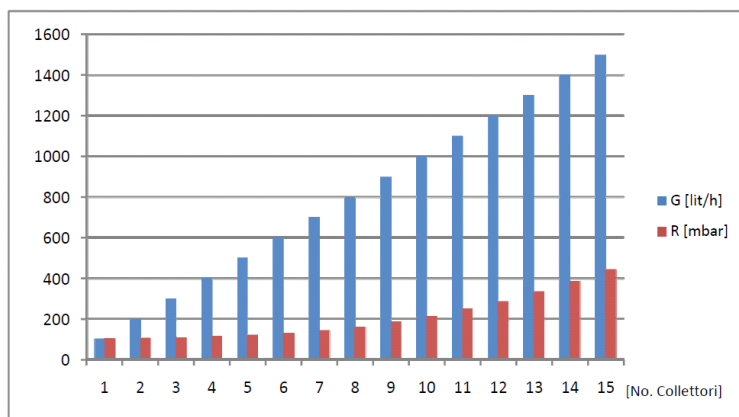
Phone +39 071 7134068 • Fax +39 071 7134068

www.keysolar.it • e-mail: info@keysolar.it

COLLETTORE SOLARE KEY SOLAR ST SELECTIVE SLIM



Curva di efficienza del Collettore Solare Selective SLIM in relazione a $(T_m - T_a)$ ed ai valori di irraggiamento $I_{rr} = 1000 - 700 - 400$



Perdita di pressione in mbar del Collettore Solare Selective SLIM in relazione al numero di collettori collegati nella stringa alla portata di 40 l/h m^2 .

COLLETTORE SOLARE KEY SOLAR ST SELECTIVE SLIM

| CARATTERISTICHE | 2,0 mq | 2,5 mq |
|---|---|--------------|
| Formato (LxPxH, mm) | 1200x55x1675 | 1200x55x2090 |
| Peso (Kg) | 29 | 36 |
| Superficie lorda (m ²) | 2,01 | 2,51 |
| Superficie di apertura (m ²) | 1,90 | 2,38 |
| Superficie dell'assorbitore (m ²) | 1,88 | 2,35 |
| Rendimento collettore | $\eta = 0,78$ | |
| | $a_1 = 4,013 \text{ [W/m}^2 \text{ K]}$ | |
| | $a_2 = 0,014 \text{ [W/m}^2 \text{ K}^2]$ | |
| Telaio | Profilo in alluminio con cornice in alluminio scuro | |
| Superficie di copertura | Vetro solare altamente trasparente 3,2 mm | |
| Assorbitore | Serpentina meandrica in tubo rame con lastra in alluminio altamente selettiva | |
| Capacità dell'assorbitore (lit.) | 1,83 | 2,06 |
| Attacchi collettore | Tubo rame \varnothing 22mm | |
| Connessioni idrauliche | Innesto rapido in acciaio inox con triplo o-ring | |
| Pressione d'esercizio (bar) | 3,5 (consigliata) | |
| Portata (l/h m ²) | 35 (consigliata) | |
| N° max di collettori per stringa | 15 | |

Key Solar S.r.l.

Sede Legale: Corso Stamira, 49 60122 Ancona (AN) - Italy

Sede Op.: Via d'Ancona, 37 60027 Osimo (AN) - Italy

Phone +39 071 7134068 • Fax +39 071 7134068

www.keysolar.it • e-mail: info@keysolar.it